

# МИЛЛАБ

**Универсальные решения для лабораторий и предприятий  
органического синтеза. Лабораторное оборудование и  
пилотные установки**

Представительство в г. Екатеринбург

Тохтуева Мария Дмитриевна

Тел.: + 7 (343) 287 29 14

E-mail: [mt@millab.ru](mailto:mt@millab.ru)

# История компании МИЛЛАБ

**2007 год** – открытие  
офиса в  
Новосибирске

**2008 год** – открытие  
офиса в  
Краснодаре

**2009 год** – открытие  
офиса в Санкт-  
Петербурге

**2013 год** – открытие  
офиса в  
Екатеринбурге

 Головной офис  
МОСКВА

Год образования компании: **1996**

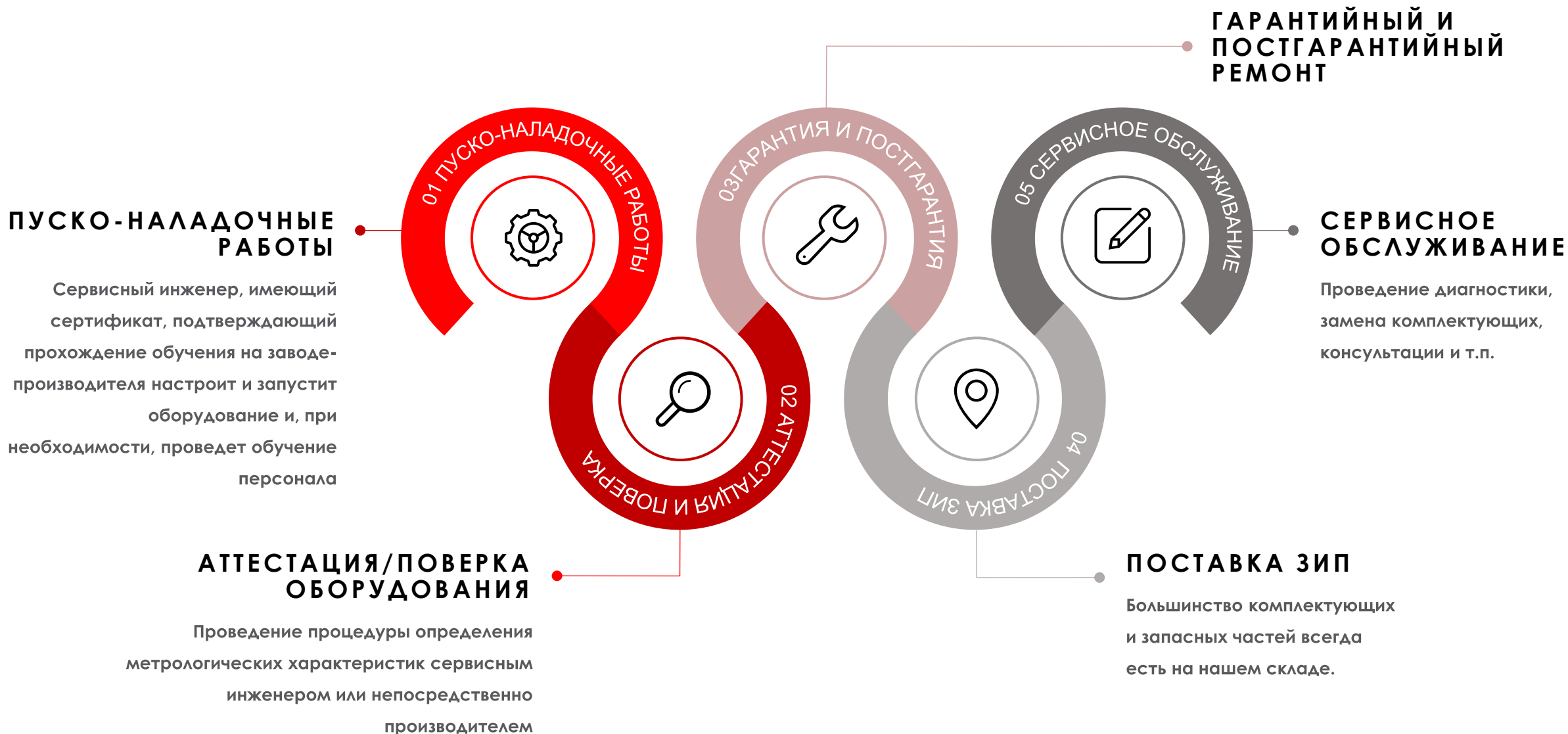
С 2007 года Компания стала активно развиваться  
в ключевых регионах страны: филиалы

Сфера деятельности: **комплексное оснащение,  
поставка оборудования и сервис**

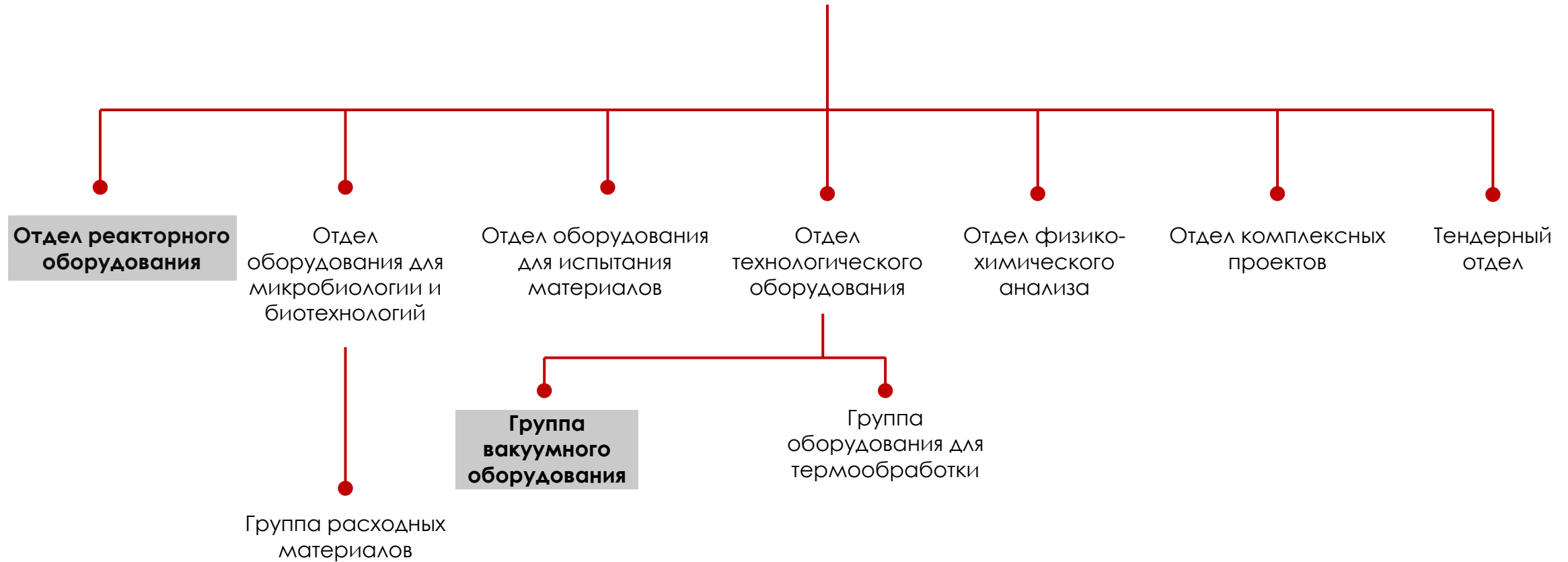
Специализация: аналитическое оборудование,  
лабораторное оборудование, технологическое  
оборудование

КОРПОРАТИВНЫЙ САЙТ – [WWW.MILLAB.RU](http://WWW.MILLAB.RU)

# СЕРВИСНАЯ ПОДДЕРЖКА



# ДЕПАРТАМЕНТ ПРОДАЖ



# НАШ ОПЫТ

Гос. корпорации



Металлургические предприятия



Уральская  
горно-металлургическая  
компания



Химическая промышленность

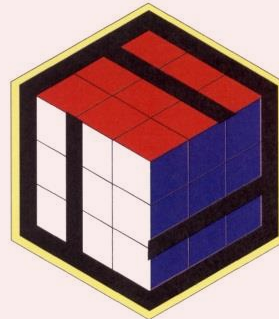


# НАШ ОПЫТ

## Университеты



## НИИ и РАН



## Фарм. и пищевые предприятия



ФЕДЕРАЛЬНЫЙ ЦЕНТР  
ГИГИЕНЫ И ЭПИДЕМИОЛОГИИ

# ЛАБОРАТОРНАЯ МЕБЕБЕЛЬ



- Замеры
- Планирование лаборатории
- 2D, 3D – проектирование
- Требования/рекомендации к коммуникациям как по мебели так и по оборудованию

*Завод готов принять на аудит Заказчика как перед проектом для принятия решение так и перед отгрузкой для проверки качества мебели перед отгрузкой.*

- Полный цикл производства
- Собственная линия подготовки металла
- Собственная линия окрашивания (порошковое спекание)
- Собственная линия производства рабочей поверхности ЛВД с покрытием SPC (1 мм)
- На каждом участке производства ОТК
- Специализация только на лабораторной мебели



# НОВЫЕ ПАРТНЁРЫ: КТО ОНИ?

● Это китайские, турецкие партнёры, которые известны в мировом лабораторном сообществе.

**Это Компании с открытой, понятной структурой бизнес-процессов.**

● Это Компании приоритетной задачей которых является обеспечение качественной методической и сервисной поддержки на поставляемое оборудование.

**Это Компании которые близки к нам по ценностям: глобальные участники рынка, наличие цели для развития, высокая кадровая матрица, опыт, а также надёжность .**



# НОВЫЕ ПАРТНЁРЫ: КТО ОНИ?

1. Специалисты Компании «МИЛЛАБ» проходят **обучение** (отдел продаж и отдел сервиса).
2. **Тест-оборудование** – это оборудование, которое мы заказали и наши сервисные инженеры проверили качество исполнения и дали свои заключения.
3. **Демо-оборудование** – это оборудование, которое мы готовы продемонстрировать Заказчикам: вебинары, семинары, личные встречи с демонстрацией (на территории Заказчика или в офисах Компании).
4. **Предложение Try and buy:** для Заказчиков у которых есть потребность/задача, определен бюджет и определен срок закупки и для финального решения ему нужно убедиться в качестве и возможностях оборудования. Для таких Заказчиков предлагается: поставить на тестирование оборудование на одну-две недели, согласовать программу работы и по итогам принимается финальное решение о покупке. \*Список оборудования и условия согласовываются индивидуально.
5. *Работа с нашим методистом в нашей демонстрационной лаборатории в г. Москва (аналитическое оборудование, БИК-спектрометр, ПЦР, ИФА и т.д.) – проект на стадии оснащения и подбора кадровой матрицы.*

# ПАРТНЁРЫ «МИЛЛАБ»

## Аналитическое оборудование



**FPI**

HI-END аналитика (ИСП-МС, ВЭЖХ-МС, ГХ-МС, ИСП-ОЭС и т.д.)



**EWAI**

газовая хроматография, атомно-абсорбционные системы



**WUFENG**

жидкостная хроматография



# ПАРТНЁРЫ «МИЛЛАБ»

## Реакторное оборудование



### Bomex

лабораторные и промышленные  
реакторы (стекло)



### LNEYA

термостатирующее  
оборудование



### DLAB

ротационные испарители,  
Магнитные мешалки



# ПАРТНЁРЫ «МИЛЛАБ»

## Вакуумное оборудование



### Rocker

химически-стойкие мембранные  
вакуумные насосы, пластинчато-  
роторные насосы, системы  
фильтрации



### SOUZ

химически-стойкие  
мембранные насосы, винтовые,  
водокольцевые насосы



### WIGGENS

химически-стойкие мембранные  
насосы, химические вакуумные  
системы



# ПАРТНЁРЫ «МИЛЛАБ»

## Вакуумное оборудование

**KYKY**

KYKY

турбомолекулярные насосы течеискатели,  
ионные насосы



**DENAIR**

DENAIR

компрессоры, винтовые, спиральные вакуумные  
насосы



# ПАРТНЁРЫ «МИЛЛАБ»

Технологическое оборудование

Оборудование для чистых помещений



**Brother FRUNCE**

муфельные печи, сушильные шкафы



**ESCO**

боксы микробиологической безопасности. Фармацевтические изоляторы. Биореакторы.



**LAMSYSTEMS**

**LAMSYSTEMS**

боксы микробиологической безопасности, ламинарные укрытия, боксы ПЦР-диагностики, вытяжные шкафы, перчаточные боксы (изоляторы)

# ПАРТНЁРЫ «МИЛЛАБ»

## Общелабораторное оборудование

**BIOBASE**

Biobase

холодильное и морозильное  
оборудование, УЗ бани,  
мельницы, бани



**Tuttnauer**

TUTTNAUER

автоклавы,  
посудомоечная техника



**DLAB**

DLAB

шейкеры, нагревательные  
плитки, мешалки, центрифуги



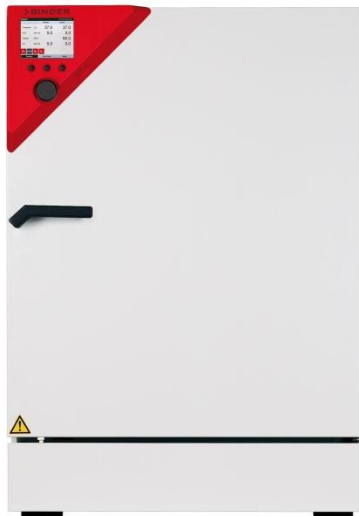
# ПАРТНЁРЫ «МИЛЛАБ»

## Общелабораторное оборудование

 **BINDER**

BINDER

сушильные шкафы, инкубаторы,  
климатические камеры



 **МЕДИАНА  
ФИЛЬТР**

МЕДИАНА ФИЛЬТР

СИСТЕМЫ ОЧИСТКИ ВОДЫ



**OHAUS®**

OHAUS

весовое оборудование,  
центрифуги, влагоанализаторы,  
гомогенизаторы





# ПАРТНЁРЫ «МИЛЛАБ»

## Оборудование «LIFE SCIENCE»

**BIOBASE**

Biobase

Системы для автоматического  
выделения нуклеиновых кислот



**DLAB**

DLAB

ДНК-амплификаторы  
термоциклеры



# ПАРТНЁРЫ «МИЛЛАБ»

## Пищевые анализаторы, экстракторы



### VELP

анализаторы белка, жира,  
клетчатки, мешалки, БПК-, ХПК-  
анализаторы, экстракторы



### BASTAK

лабораторное оборудование  
для мучной и зерновой отрасли



# ПАРТНЁРЫ «МИЛЛАБ»

## Расходные материалы

### Стекло

 **BOMEX®**  **WUBOLAB®**



### Пластик

 **BIOFIL**

 **COPAN**  
Innovating Together™

 **Membrane Solutions**®

**interscience**

### Дозаторы

 **DLAB**



# СПАСИБО ЗА ВНИМАНИЕ!

Представительство в г. Екатеринбург

Тохтуева Мария Дмитриевна

Тел.: + 7 (343) 287 29 14

E-mail: [mt@millab.ru](mailto:mt@millab.ru)